

IVITAS, a.s. – nejen energetika

Současný rozvoj společnosti a s ním spojená nutnost přizpůsobovat se změnám, otevřely **IVITAS, a.s.** šanci, spolupracovat na zajímavém projektu z oblasti zachování kulturně - technického dědictví národa, při jeho propojování se současností.

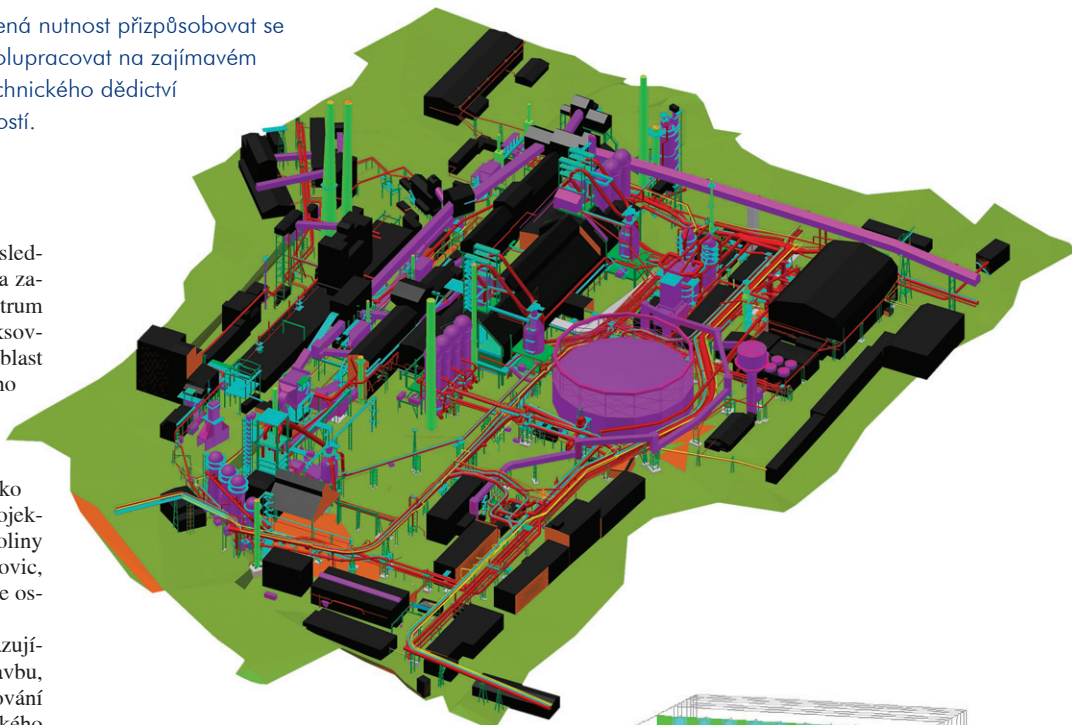
Ostrava, sídlo naší firmy, prochází v posledních letech úžasným rozvojem. Nedávno byla zahájena výstavba navazující na dnešní centrum města v lokalitě rekultivované po bývalé koksovně Karolina. Hlavním záměrem je proměnit oblast Karoliny v integrální součást celoměstského centra tak, aby byla postavena nová dopravní a inženýrská infrastruktura. Architektonický záměr počítá s využitím budov dvojhalí a sousedící bývalé elektrocentrály jako kulturně vzdělávacího centra. V další fázi projektu se předpokládá napojení území Nové Karoliny na historický průmyslový areál Dolních Vítkovic, čímž se symbolicky spojí současnost i historie ostravské aglomerace.

V rámci obnovy Dolních Vítkovic, navazujících bezprostředně na nyní zahájenou výstavbu, byla **IVITAS, a.s.** vybrána k zajištění zmapování nadzemních potrubních vedení a schématického znázornění staveb v oblasti Národní kulturní památky ve formě třídímního modelu jejího stávajícího stavu.

Pro tvorbu modelu jsme použili prostorové skenování laserem. Získaná mračna naskenovaných bodů z jednotlivých skenovacích stanovišť byla propojena, navázána na systém JTSC a s přesností ± 10 cm převedena do modelu (viz obr. nahoře). Model nyní slouží s využitím volně přístupného softwaru k prohlížení a získávání základních informací o reálné podobě technologických i stavebních objektů v oblasti Národní kulturní památky Dolních Vítkovic.

Využití zajímavé technologie laserového skenování umožní získat přehled o reálné podobě objektů v interiérech i exteriérech průmyslových oblastí i závodů. Zpracované snímky mohou být převedeny do třídímního modelu a být dobrým podkladem pro práci techniků a architektů zejména v situaci, kdy je nedostatek vstupních podkladů pro jejich práci. Přesnost metody lze volit na základě požadované přesnosti výstupu. Zde však logicky platí, že čím větší přesnost skenování, tím větší náklady na jeho provedení. Úplné využití přesnosti a všech možností dat převedených do 3D modelu vyžaduje použití licencovaného programového vybavení.

IVITAS, a.s. je však stále orientována na projekty kotlů a kotelů vyšších výkonů pro investiční výstavbu v energetickém sektoru.



Zatímco v lokalitě Tušimice II končí montážní práce na námi projektovaných průtlačných parních kotlích pro bloky 200 MWe, **IVITAS, a.s.** má již za sebou první fázi projektování průtlačných parních kotlů pro tři bloky 250 MWe v Pruněřově II.

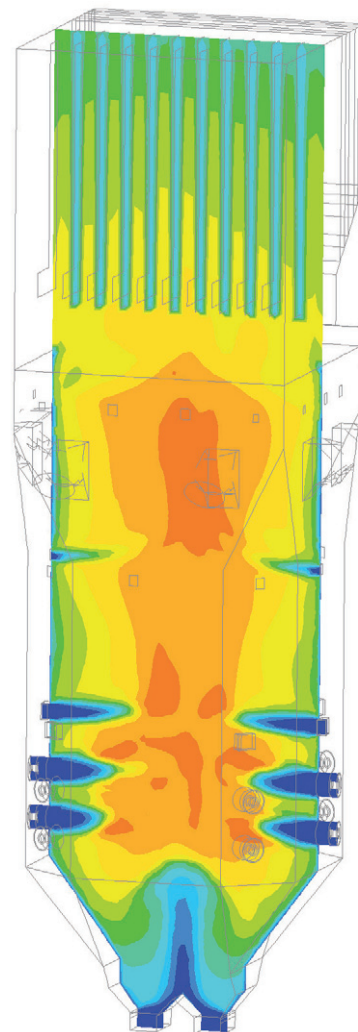
Činnosti v investiční výstavbě samozřejmě vyžadují komplexní přístup, a tak jsou v **IVITAS, a.s.** soustředěni pracovníci ve specializacích:

- projekce kotlů
- konstrukce kotlů
- speciální výpočty (tepelné a pevnostní)
- procesní inženýrství
- projekce stavební
- projekce strojně technologická
- projekce ocelových konstrukcí
- projekce elektro

IVITAS, a.s. je prostřednictvím svých středisek schopna pracovat na zakázkách v uvedené specializaci přiměřeného rozsahu, stejně jako na rozsáhlé zakázce pro investiční výstavbu v energetice.

Mottem **IVITAS, a.s.** je hledat v problémových situacích příležitosti k dalšímu rozvoji.

Děkujeme našim partnerům, že s námi v tomto duchu spolupracují a zákazníkům, že nám vytvářejí příležitosti.



IVITAS, a.s.

Ruská 83/24, 706 02 Ostrava – Vítkovice

telefon: 596 116 618, fax: 596 130 322

e-mail: ivitas@ivitas.cz, <http://www.ivitas.cz>